

# Coalitie van 30 - themasessie

Praktijktoepassing kader  
'ideale profielen'

20 mei 2022



**leuven**



# Praktijktoepassing kader 'ideale profielen'

Toelichting plannen omgeving Vlierbeek, Kessel-Lo

Programma voetpaden 2020:

- Thomas Woodrow Wilsonlaan
- Frans Nackaertsstraat
- Pastoor Eeckelaarslaan
- Frans Nackaerstplein - woonerf
- Vlierbeeklaan (tss. F. Nackaerststraat en Molenstraat)
- Kortrijksestraat (tss. Borstelstraat en Molenstraat) - fietsstraat
- Borstelstraat (Kortrijksestraat en pleintje)



# Praktijktoepassing kader 'ideale profielen'

Toelichting plannen omgeving Vlierbeek, Kessel-Lo



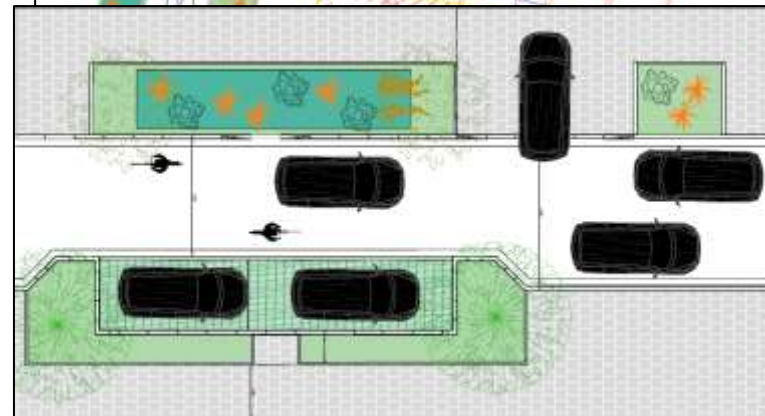
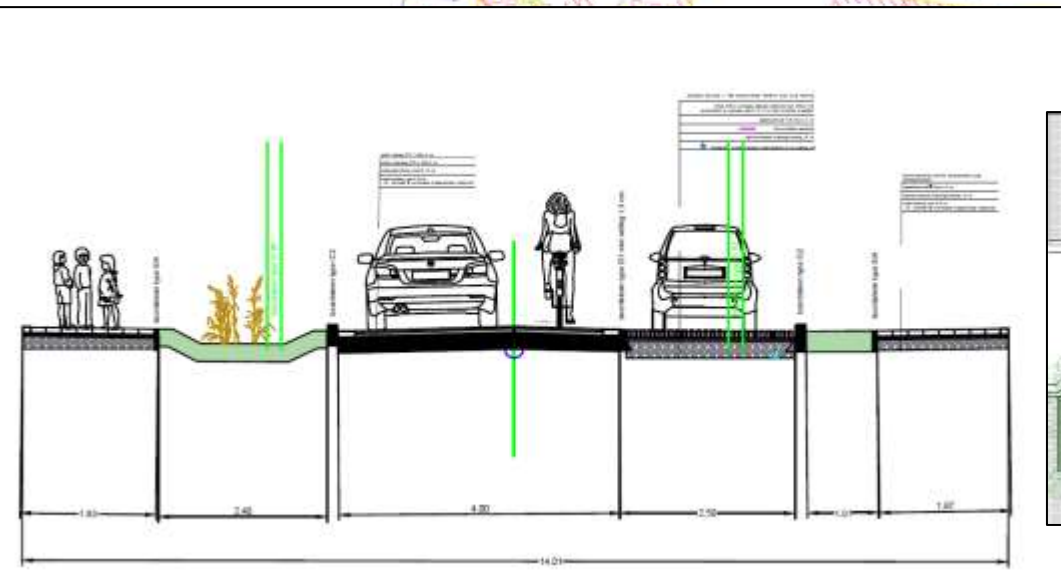
# Praktijktoepassing kader 'ideale profielen'

Toelichting plannen omgeving Vlierbeek, Kessel-Lo



Zone 30:  
As Thomas Woodrow Wilsonlaan /  
Frans Nackaertsstraat /  
Pastoor Eeckelaarslaan

Uitgevoerd 2021 - 2022



# Praktijktoepassing kader 'ideale profielen'

Toelichting plannen omgeving Vlierbeek, Kessel-Lo

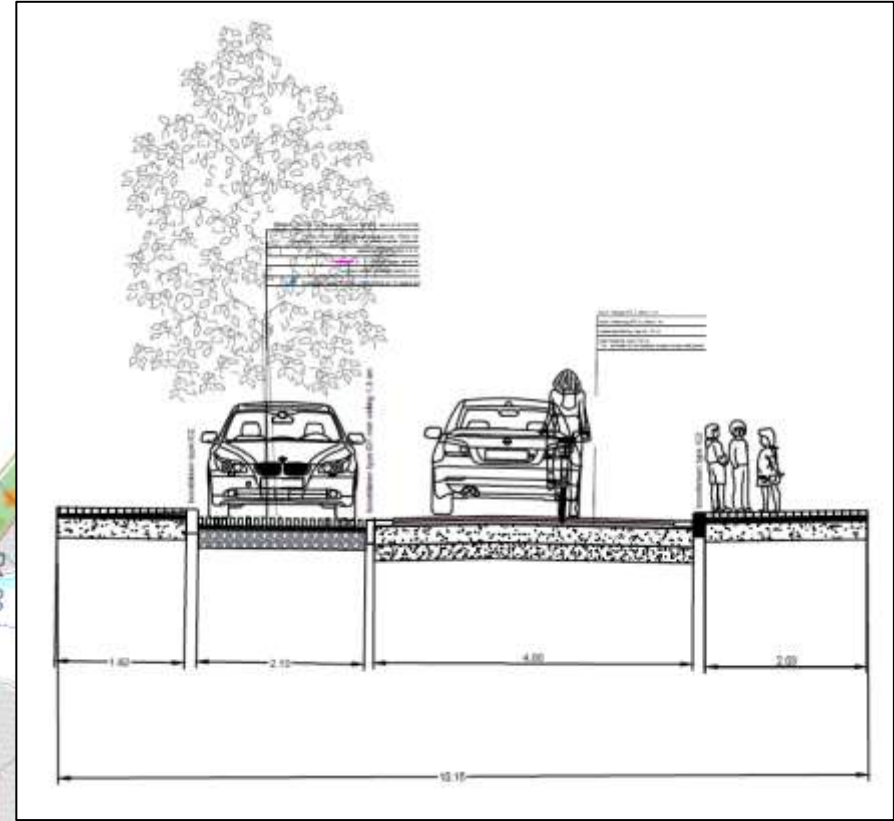
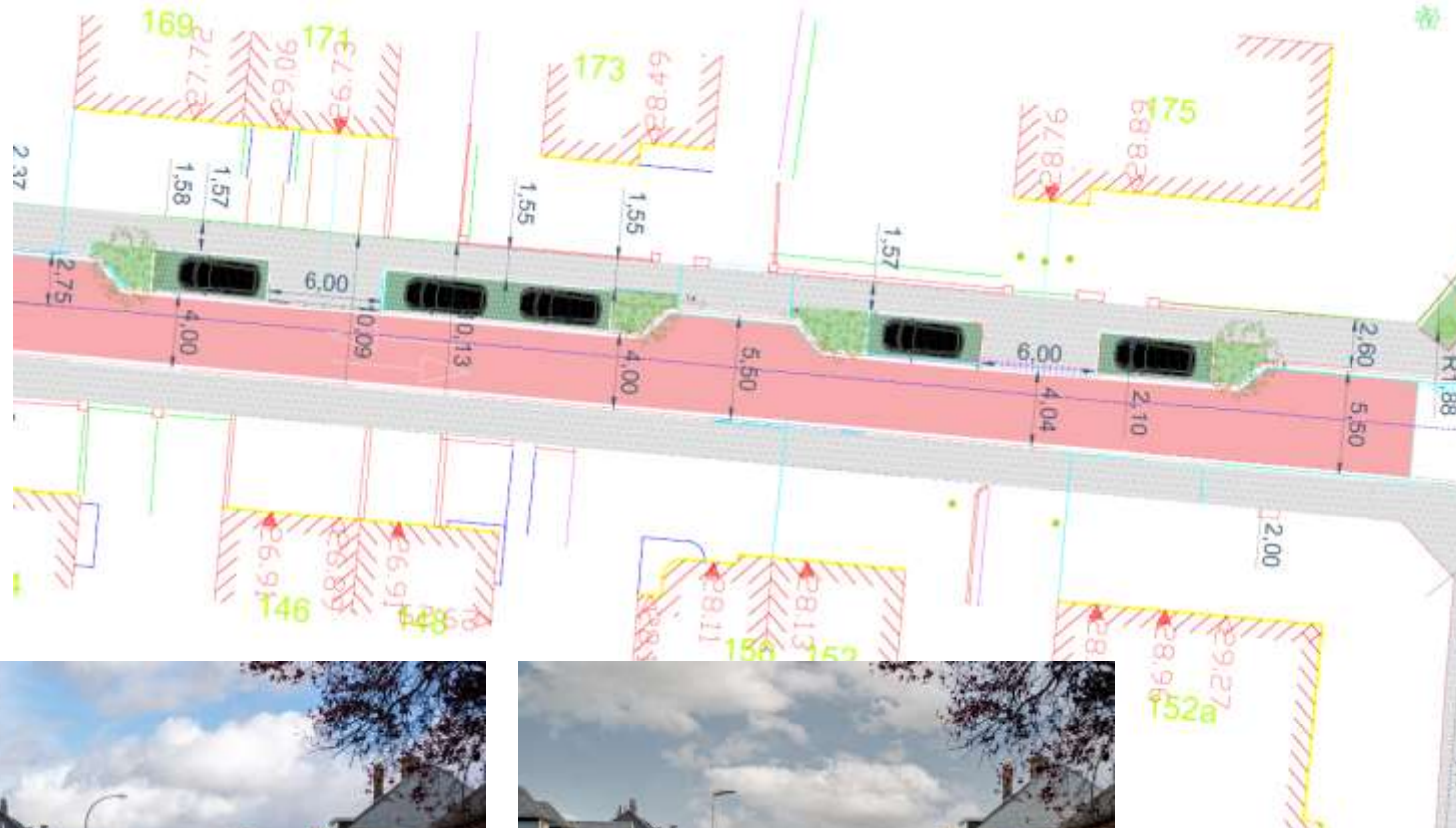


Woonerf:  
Frans Nackaertsplein

Uitgevoerd 2021 - 2022

# Praktijktoepassing kader 'ideale profielen'

Toelichting plannen omgeving Vlierbeek, Kessel-Lo

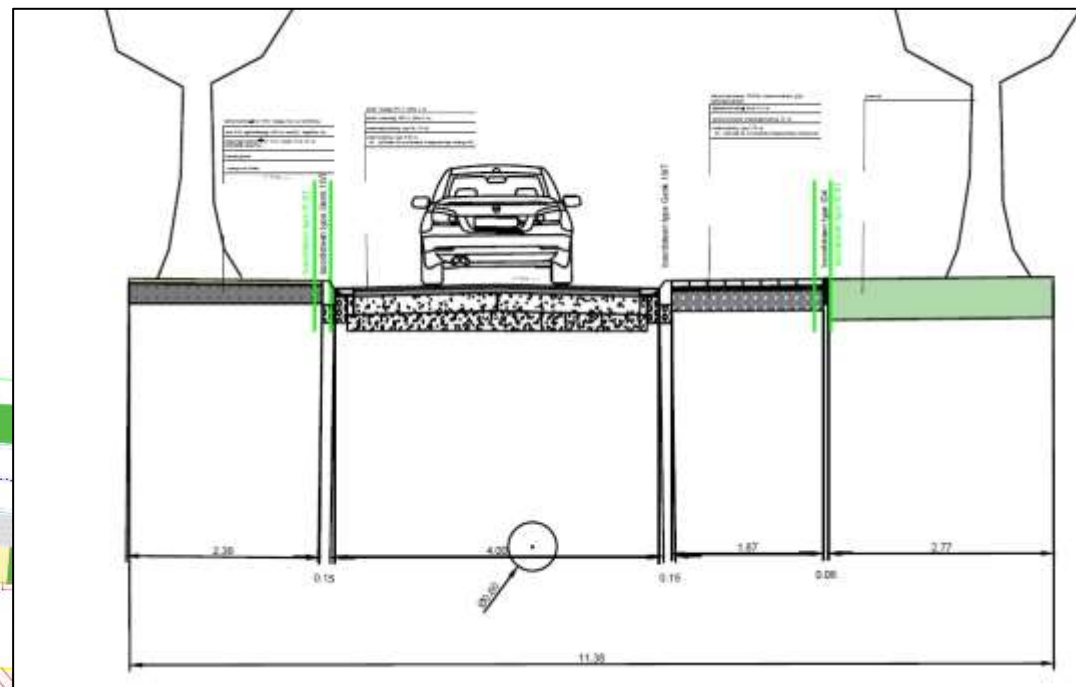


Zone 30:  
Kortrijksestraat - fietsstraat

In uitvoering 2022

# Praktijktoepassing kader 'ideale profielen'

Toelichting plannen omgeving Vlierbeek, Kessel-Lo

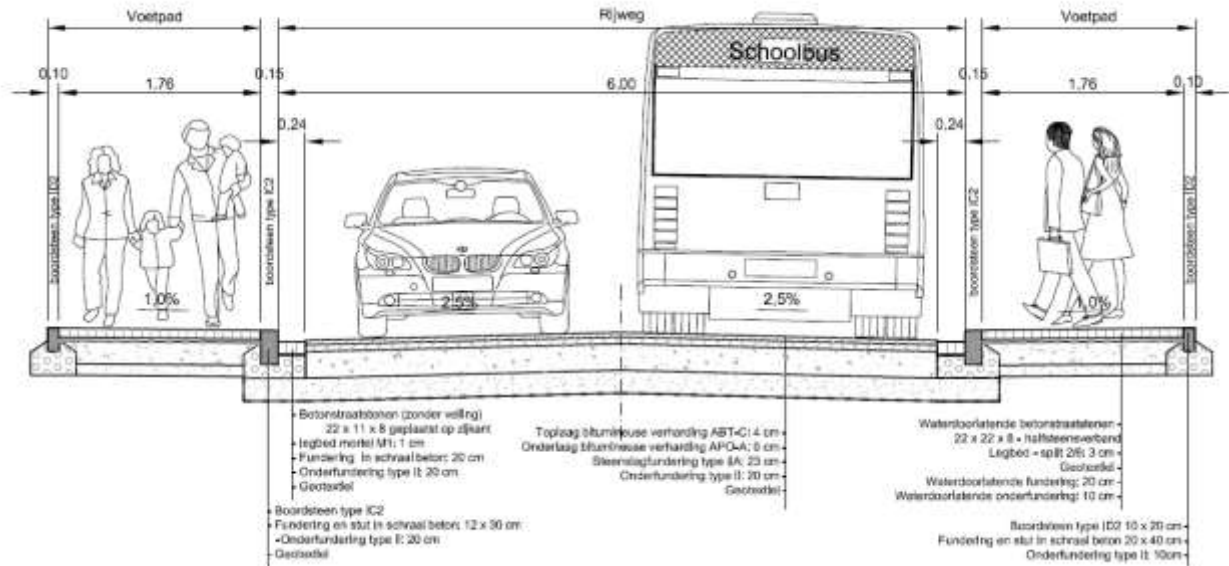
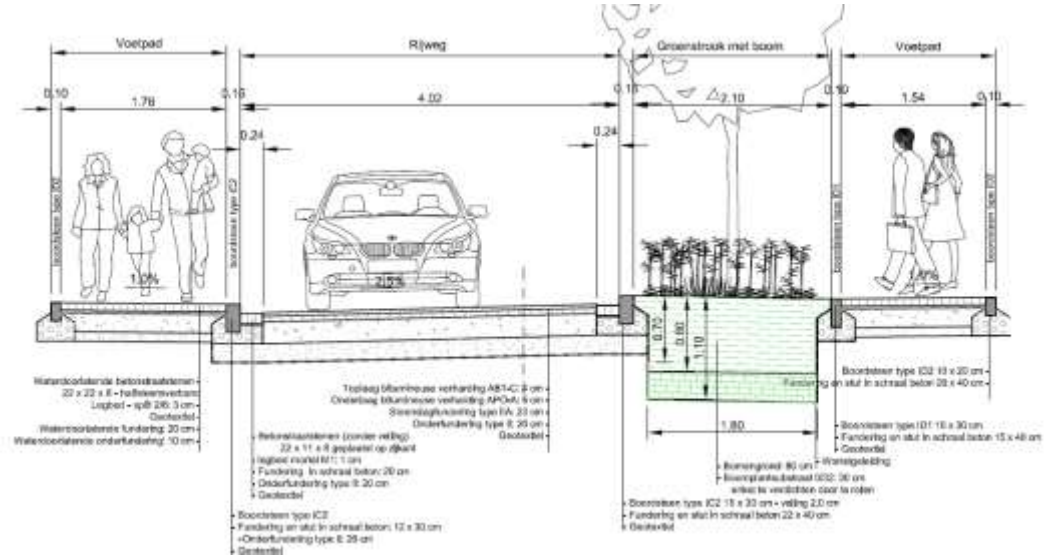
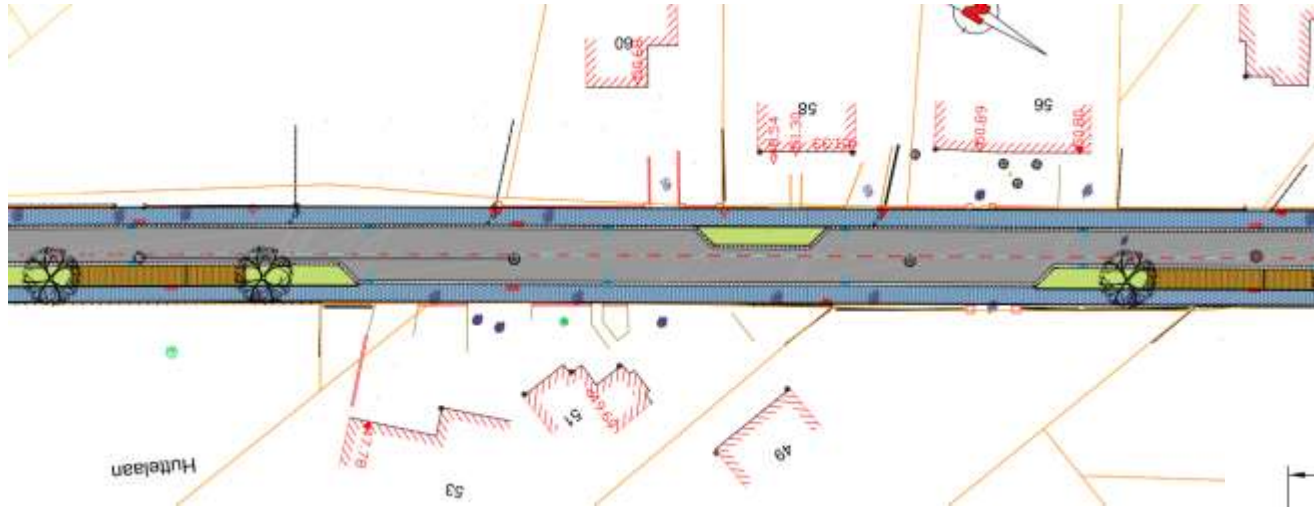


Zone 30:  
Vlierbeeklaan

Uitvoering zomer 2022

# Praktijktoepassing kader 'ideale profielen'

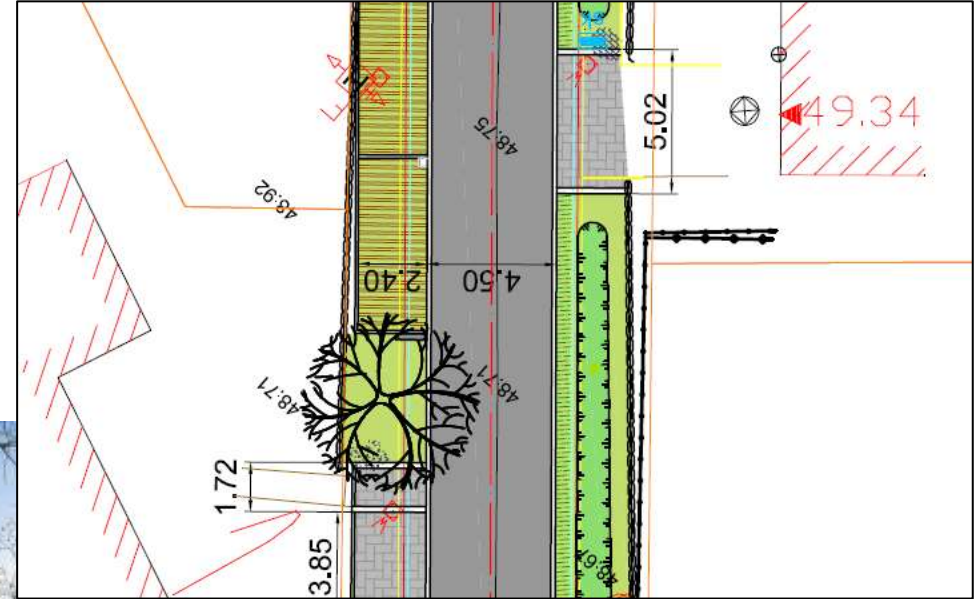
Toelichting plannen Huttelaan, Heverlee





# Praktijktoepassing kader 'ideale profielen'

Toelichting plannen Huttelaan, Heverlee  
(deel woonerf)





# Vragen?

Elke Raë

Specialist ontwerp openbaar domein

Professor Van Overstraetenplein 1

3000 Leuven

+32 16 27 25 27

[elke.rae@leuven.be](mailto:elke.rae@leuven.be)



**leuven**